



PCU 테스트 프로그램 매뉴얼

제어기에서 PCU만을 별개로 제어하는 프로그램
대상: TOPCAM2100

PCU 역할

- 제어기, 하우징, 레이더, 보조카메라에 전원공급
- 통신을 통해 제어기가 제어 가능



제어기



하우징



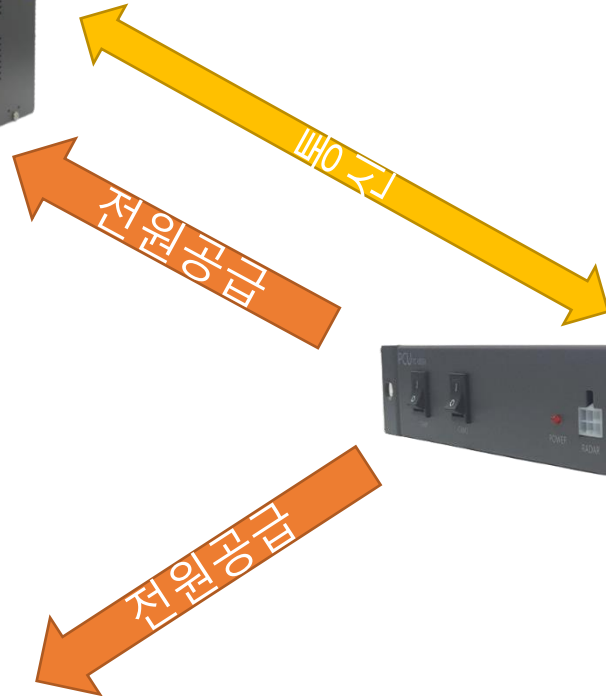
보조 카메라



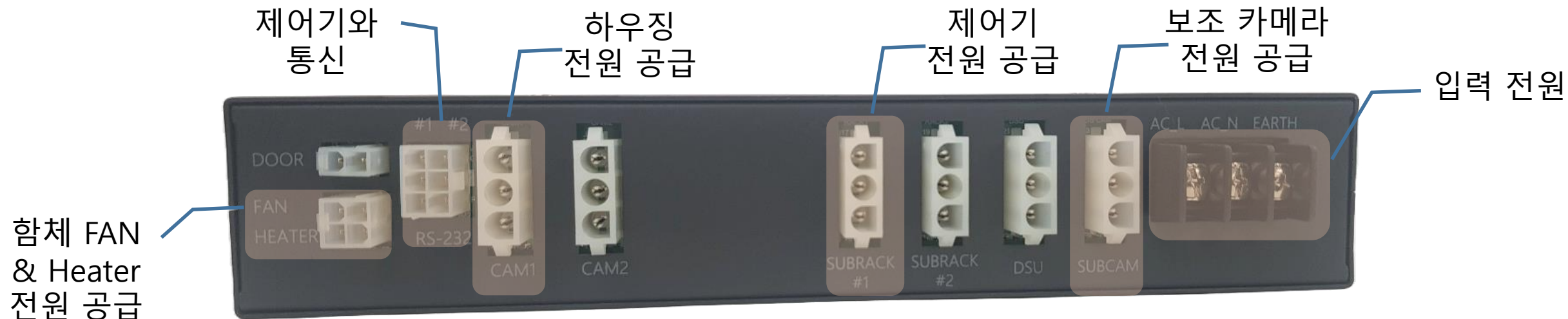
PCU



레이더



연결

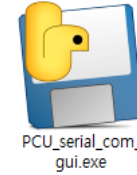


프로그램 실행 및 연결



- 제어기 CCU에 프로그램을 복사하여 실행한다.

- PCU_serial_com_gui.exe



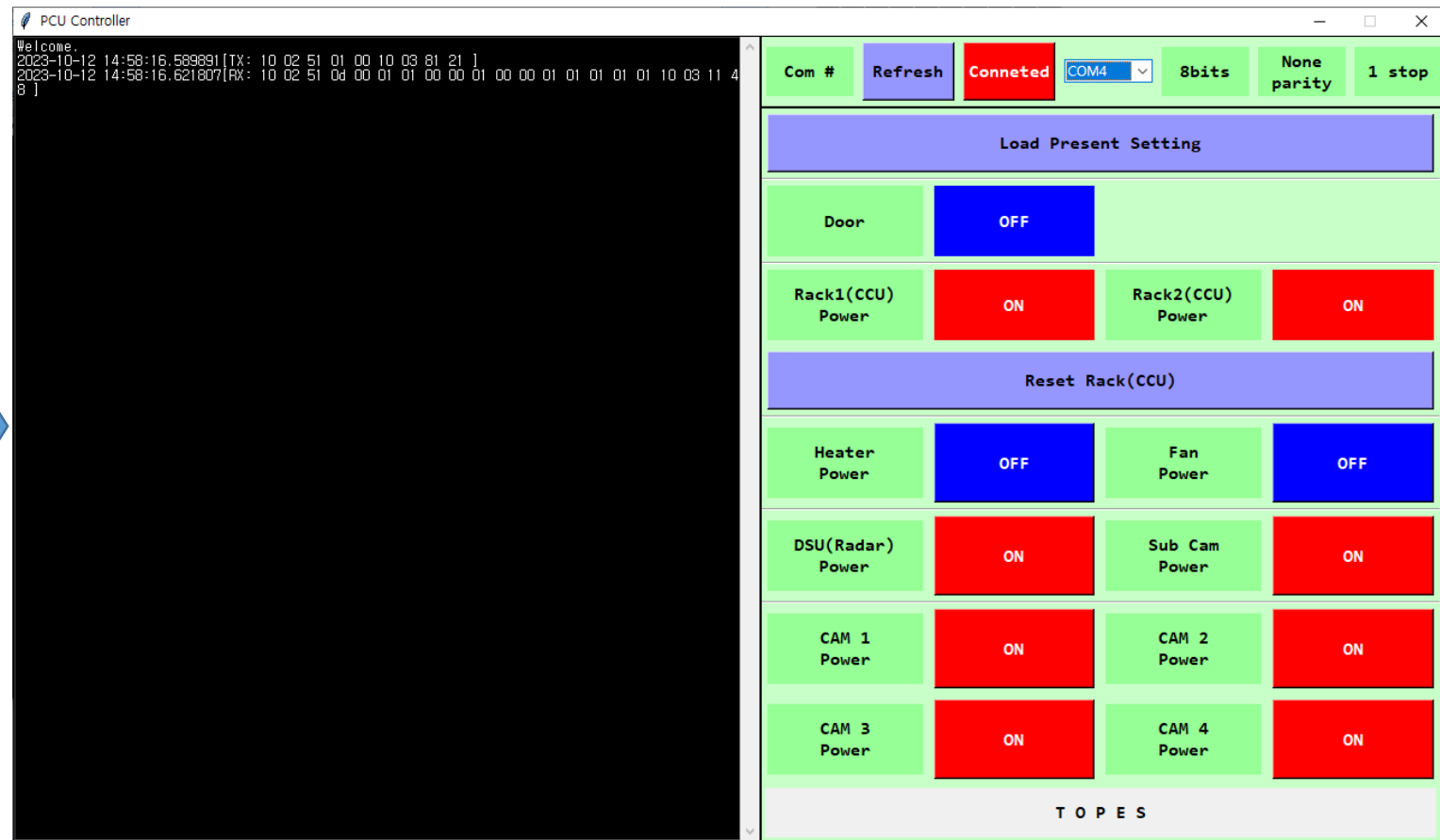
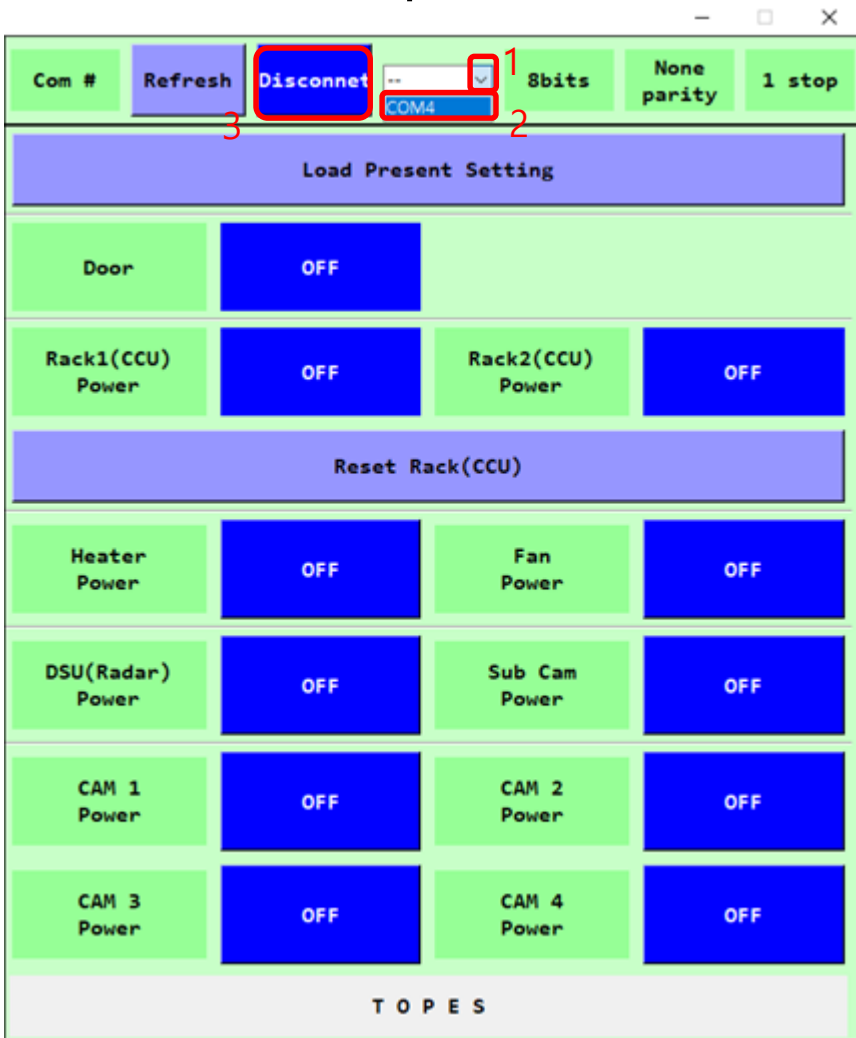
- "Refresh" 버튼 클릭 하여 연결된 com port들을 로드 함



프로그램 실행 및 연결



- 연결된 com port를 확인 후 PCU가 연결된 port 선택 후 연결
 - topcam2100은 대부분 "COM18" 임





인터페이스

- "Door", "Rack2", "Door"와 "CAM2"~"CAM4"는 topcam2100에서 연결 되어있지 않음
- **빨간** 영역은 상태 정보를 보여주는 부분
- **파란** 영역은 On/Off 버튼으로 팬, 히터 및 레이더, 보조카메라, 메인 카메라에 전원인가를 조절 함.
- **노란** 영역의 버튼 "Reset Rack(CCU)"은 현재 연결되 CCU의 전원을 30초간 차단 함.
 - 제어기 30초 동안 꺼짐

Com # Refresh Conncted COM4 8bits None parity 1 stop

Load Present Setting

Door	OFF		
Rack1(CCU) Power	ON	Rack2(CCU) Power	ON

Reset Rack(CCU)

Heater Power	OFF	Fan Power	OFF
DSU(Radar) Power	ON	Sub Cam Power	ON
CAM 1 Power	ON	CAM 2 Power	ON
CAM 3 Power	ON	CAM 4 Power	ON

T O P E S

예제

- 레이더 강제 전원 초기화



Com #	Refresh	Conncted	COM4	8bits	None parity	1 stop
● ○ Load Present Setting						
Door	OFF					
Rack1(CCU) Power	ON		Rack2(CCU) Power	ON		
Reset Rack(CCU)						
Heater Power	OFF		Fan Power	OFF		
DSU(Radar) Power	ON		Sub Cam Power	ON		
CAM 1 Power	ON		CAM 2 Power	ON		
CAM 3 Power	ON		CAM 4 Power	ON		
T O P E S						



Com #	Refresh	Conncted	COM4	8bits	None parity	1 stop
Load Present Setting						
Door	OFF					
Rack1(CCU) Power	ON		Rack2(CCU) Power	ON		
Reset Rack(CCU)						
Heater Power	OFF		Fan Power	OFF		
DSU(Radar) Power	OFF		Sub Cam Power	ON		
CAM 1 Power	ON		CAM 2 Power	ON		
CAM 3 Power	ON		CAM 4 Power	ON		
T O P E S						



Com #	Refresh	Conncted	COM4	8bits	None parity	1 stop
Load Present Setting						
Door	OFF					
Rack1(CCU) Power	ON		Rack2(CCU) Power	ON		
Reset Rack(CCU)						
Heater Power	OFF		Fan Power	OFF		
DSU(Radar) Power	ON		Sub Cam Power	ON		
CAM 1 Power	ON		CAM 2 Power	ON		
CAM 3 Power	ON		CAM 4 Power	ON		
T O P E S						

- 위 와 같은 방법으로 레이더의 전원 공급을 강제적으로 조절 가능